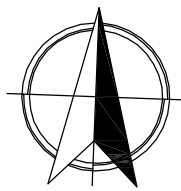
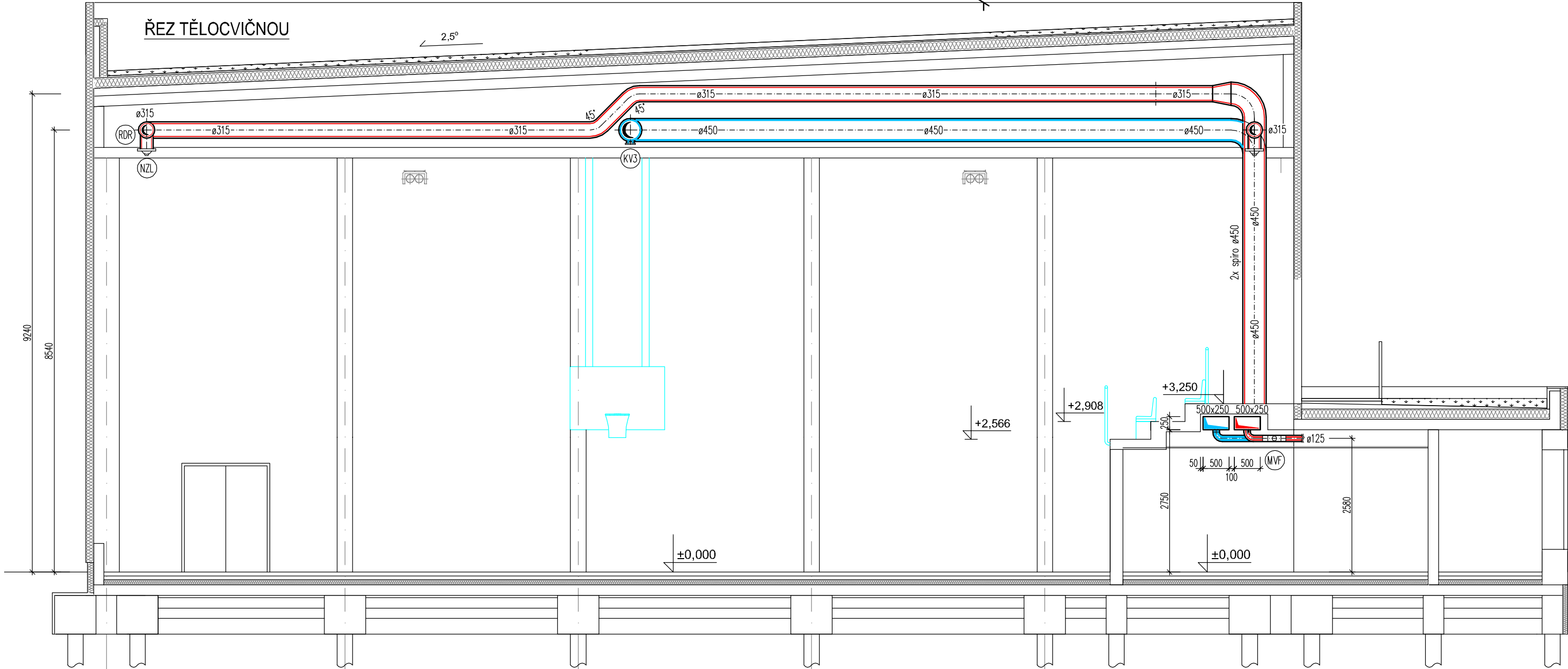
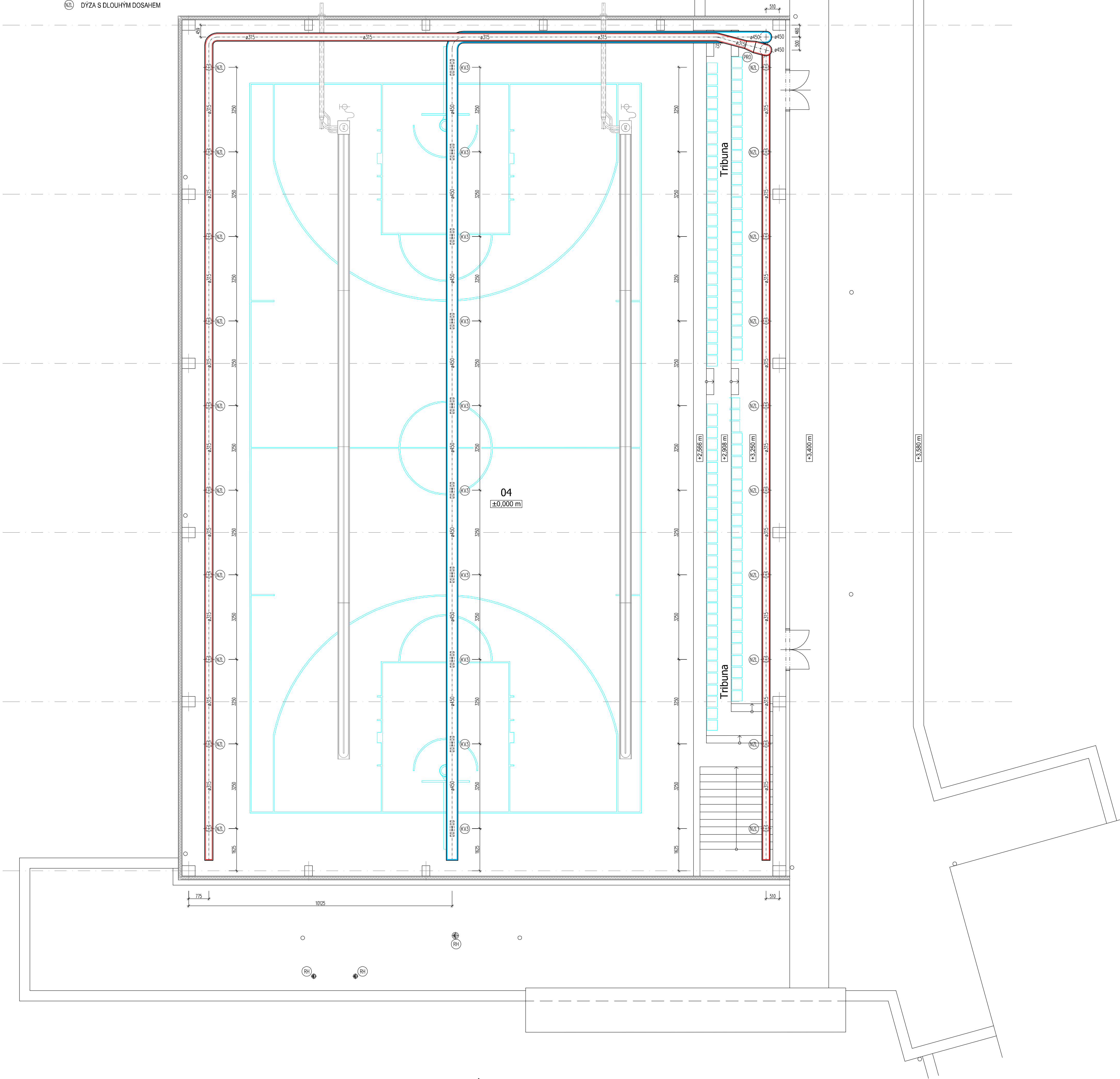


- (RH) PROTIDEŠTĚOVÁ STRÍŠKA SE SÍTKOU PROTI HMYZU (osazena ve výšce min. 1 m nad střechou)
- (PT) DVEŘNÍ MŘÍŽKA - osa 0,20 m nad podlahou
- (RS) ZPĚTNÁ KLAPKA DO KRUHOVÉHO POTRUBÍ
- (VE) ODVODNÍ PLASTOVÝ TALÍŘOVÝ VENTIL
- (IT) UNIVERZÁLNÍ PLASTOVÝ TALÍŘOVÝ VENTIL
- (VS) PRŮCHOZÍ STĚNOVÝ VENTIL KRUHOVÝ
- (PE) SAMOTÍŽNÁ PLASTOVÁ ŽALUZIE
- (PR) PLASTOVÁ ŽALUZIE S PEVNÝMI LISTY
- (MA) TLUMIČ HLUKU DO KRUHOVÉHO POTRUBÍ
- (KV) KOMFORTNÍ VÝÚSTKA DO KRUHOVÉHO POTRUBÍ
- (NZ) DÝZA S DLOUHÝM DOSAHEM

BUDE POUŽITO ČTYŘHRANNÉ POZINKOVANÉ VZT SPIRO-POTRUBÍ tloušťky 0,8 mm
VNITŘNÍ POLOMÉR OBLOUKŮ ČTYŘHRANNÉHO VZT SPIRO-POTRUBÍ bude 100 mm
BUDE POUŽITO VZT SPIRO-POTRUBÍ PŘI MAXIMÁLNÍM VYUŽITÍ TYPIZOVANÝCH TVAROVEK
VZT - POTRUBÍ PROPOJENÁ S VENKOVNÍM PROSTOREM BUDOU V CELÉ DÉLCE IZOLOVANÁ
SVISLÉ VZDUCHOVODY NA SOCIÁLKÁCH BUDOU OPATŘENY ODVODEM KONDENZÁTU
BUDE PROVODEN ODVOD KONDENZÁTU OD VZDUCHOTECHNICKÝCH JEDNOTEK VJ1 a VJ2



Čís.	MÍSTNOST
	PROSTOR TRIBUNY

UPOZORNĚNÍ !!!
NA VÝKRESE JSOU UVEDENY PŘÍKLADY TYPŮ ZAŘÍZENÍ.
TYTO JE MOŽNO NAHRADIT JINÝMI TYPY SE STEJNÝMI PARAMETRY.
K UVEDENÝM PŘÍKLADŮM ZAŘÍZENÍ LZE NABÍDNOUT ROVNOCENNÉ ŘEŠENÍ!

±0,000 = 247,50 m n.m. B.p.v.	
TĚLOCVIČNA ZŠ DRAHOTUŠE SO.01 - TĚLOCVIČNA ZŠ	
Místo stavby: Parcely č. 140, 141 – k.ú. DRAHOTUŠE	Datum: 05 /2021
Investor: MĚSTO HRANICE Pernštejnské náměstí č.p.1, 753 37 Hranice	Stupeň PD: DPS dokumentace pro provedení stavby
Projektant: Ing. OLDŘICH HORÁK, KOKORY 73 (ČKAIT – 1200563)	Formát: A1 Měřítka: 1:75
D1.4.4 – TECHNIKA PROSTŘEDÍ BUDOV / VZDUCHOTECHNIKA SO.01 / VZDUCHOTECHNIKA - PŮDORYS 2.NP	Číslo výkresu: SO.01 / D1.4.4 / VZ-02